

设计号: JGY2024JZ2007
日期: 2024.07
版次号: 第一版

[illegible]

场地设计说明

一、工程概况

1. 工程名称：江门市蓬江区盈泽园地下车库电动自行车充电桩场地建设项目
2. 建设单位：江门市住房和城乡建设局
3. 建设地点：广东省江门市
4. 场地概况：本次工程建设用地范围内面积234.03m²。

二、设计依据

- 1、《城市居住区交通组织规划与设计规程》DG/TJ08—2027—2007
- 2、《城市道路工程设计规范》（2016版）CJJ37—2012
- 3、《公路沥青路面设计规范》JTG D50—2017
- 4、《公路路基设计规范》JTG D30—2015
- 5、《建筑地面设计规范》GB50037—2013
- 6、《民用建筑设计统一标准》GB50352—2019
- 7、《电动自行车充电桩场地建设项目》DB4407/T 99—2022
- 8、国家《城市园林绿化工程及验收规范CJJ/T 82—2012》中关于环境施工的有关规范标准。
- 9、《城市绿地设计规范》GB50420—2007及局部修订（2016版）
- 10、《无障碍设计规范》GB 50763—2012
- 11、《合成材料运动场地面层质量控制标准》SJG29—2016
- 12、中华人民共和国和广东省、江门市现行有关的法律、行政法规、司法解释、部门规章、地方性法规和相关的工程设计规范、规定及标准。
- 13、建设单位提供的前期规划、建筑设计资料及相关设计资料。
- 14、建设单位认可的设计方案及初步设计图纸，及建设单位的修改意见。
- 15、岩土工程勘察报告。

三、设计单位及设计标高：

1. 本工程施工图中尺寸，特别说明处及标高以米（m）为单位外，其余均以毫米（mm）为单位。
2. 本工程设计标高采用建设单位提供的电子文件绝对标高为参照依据，特殊注明的除外。

四、园建工程

1. 图中所选用的饰面材料，施工前须由施工方提供样品供甲方及景观设计师共同审定确认，方可大面积采购；
2. 道路、广场部分设计说明：

- a. 基层分为承载（行车道）与非承载（非机动车道），承载负荷标准按支路等级计算执行，即设计荷载为汽车—15级；
- b. 基层压实度不应小于93%（重击实标准），回弹模量不应小于80MP；
- c. 土基压实度不应小于90%（重击实标准），回弹模量不应小于20MP；
- d. 双坡路拱中间采用圆曲线接顺，单坡坡向地势的排水方向；
- e. 填方路段基础处理按《公路路基施工技术规范》（JTJ033—95）要求处理；

3. 墙体、种植池、挡土墙部分设计说明

- a. 砖砌体的强度等级不小于MU10，水泥砂浆强度等级不小于M5；现制混凝土构件不低于C15混凝土，预制混凝土构件不低于C20混凝土。
- b. 墙体长度超过18米时应设变形缝：设双柱，缝宽30，内填沥青木丝板，两端沥青胶泥封堵。遇地形复杂或土基受力不均时，需设沉降缝。本说明与详图有冲突时，以详图为准；
- c. 树池内径如小于池内设计乔木土球直径，需先种树后砌树池，以免无法栽种设计规格的乔木，而造成返工；

4. 水景部分设计说明

- a. 严寒地区及寒冷地区，水景驳岸、跌水坝（口）、池底冬季施工时，应结合当地情况适当增加防冻措施（如添加早强复合防冻剂，膨胀剂或提高施工环境温度等措施）；
- b. 如水池的进水口、溢水口、排水坑、泵坑在详图未明示位置，必须设置在池内较隐蔽的地方；
- c. 所有水池施工时，必须配合电气、水景专业等图纸管线位置及要求预留孔洞、预埋套管，且需做好防水措施；

5. 防潮、防水

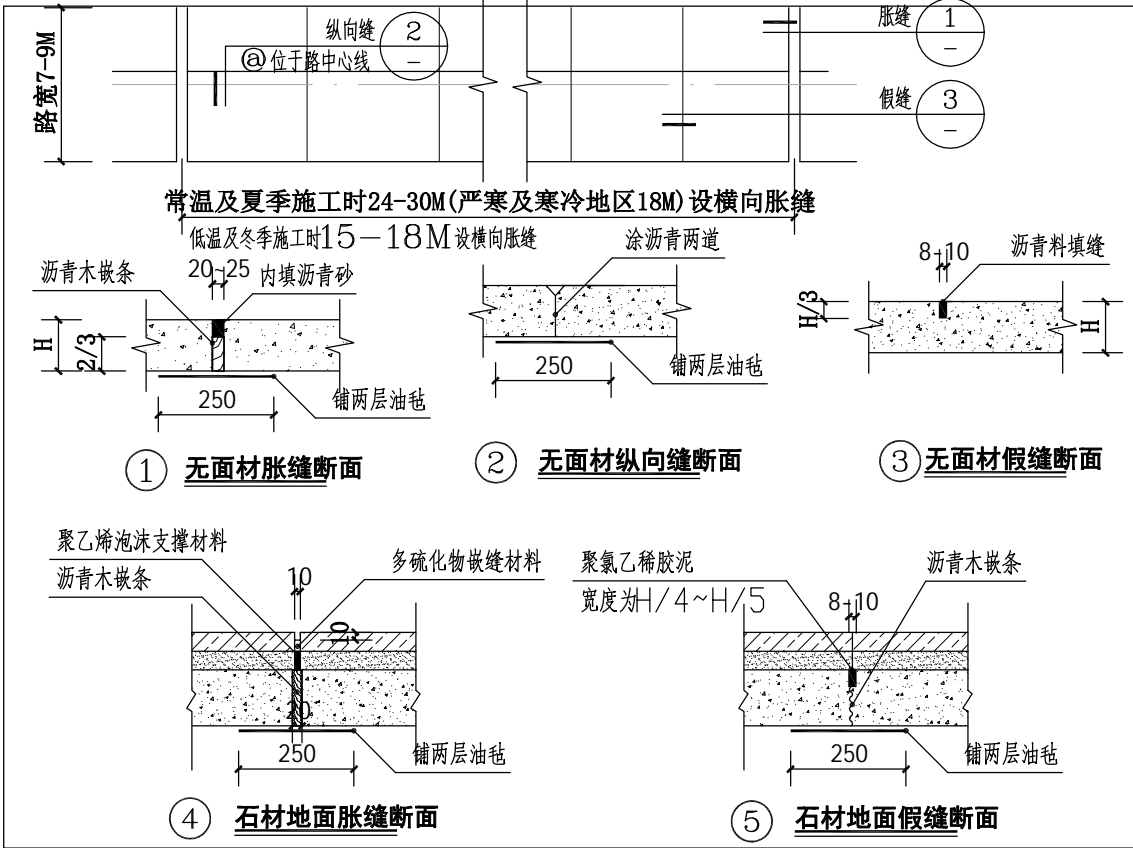
- a. 凡用砖砌体砌筑的地面构筑物及种植池，墙身应设防潮层（水平方向设于地面上0.06m处，垂直方向为迎土面一侧墙面，防潮层做法20厚1：2.5水泥砂浆内掺水泥重量5%的防水剂，或者5厚聚合物水泥砂浆。
- b. 为了防积水，室外所有的广场、道路、构筑物顶面、座椅面、围墙顶、饰物品等应有斜面以便排水。其坡度为：排水路径越长，坡度应越小。反之坡度应越大。在其排水下口做有组织的排水或无组织的散水排放。一般无组织排水指量小的，可以直接排入种植大地。量大的应设计排水口，管道排出。

- c. 广场排水坡度不得小于0.3%。道路排水6米以上（含6m）宽为双面排水，6米以下为单面排水，2.5米以下可单向直接排入绿地，详图已注明的，以详图为准；
- d. 所有的防水材料以迎水面作为第一道防水层设置。其底面做好水泥砂浆找平层，其顶面做好水泥砂浆保护层。防水材料必须经国家省、部委有关机构认证，应有明确标志、说明书、合格证，经检测机构复检合格后方可使用，质检部门才可验收。严禁在工程中使用不合格材料，多种不同类型的防水材料在复合使用，配合使用时应注意相容性，不得相互腐蚀，相互破坏，起不良物理作用和化学作用，施工过程中，必须满足相关防水材料的技术要求及施工工艺，节点处理等要求；
- e. 已做防水层的顶板上严禁打膨胀螺栓，导致破坏防水层；
- f. 所有的防水材料以迎水面作为第一道防水层设置。其底面做好水泥砂浆找平层，其顶面做好水泥砂浆保护层。

6. 变形缝

室外混凝土地面（垫层）应设纵向缩缝和横向缩缝。纵向缩缝间距为3m，横向缩缝间距为6m。纵向缩缝应做平头缝或加肋板平头缝。当垫层厚度大于150mm时，可做企口缝。横向缩缝应做假缝。平头缝和企口缝的缝间不得放置隔离材料，浇筑时应互相紧贴，假缝宽度为8~10mm，深度为垫层厚度的1/3，沥青料填缝。混凝土垫层上方有贴面材，面材可不断开。

a. 混凝土路面：（当路面宽度<7米时不设纵向缝）平面如下：



b. 铺装的广场、道路、人行道基层处理：

- b1. 设计用松散材料碾压而成的基层（如三七灰土、石粉渣、级配砂等）不必设缝
- b2. 为承受较大负荷用刚性的混凝土做基层，应设胀缝。纵横双向不大于18米，缝宽20毫米，内填沥青砂或经沥青处理的松木条，做法参照上图

7. 饰面材料

- a. 铺装面层如用石材，每块石材间冬季施工时留2毫米缝，夏季施工时留1毫米缝。图中注明的除外，专用勾缝剂收勾满缝，收缝需待石材铺贴完成3~5天后方可进行；
- b. 在设计范围内的砂井，应做装饰井盖。（有车行处应特别加强）并盖中层石材拼接应在现场切割，与周边接缝对齐；盖中植物应与周边植物的品种及规格相同。
- c. 凡铺贴在水泥砂浆面的石材，其六面应涂刷“石材处理剂”两道（市场成品），并采用专用填缝剂封缝，以防泛碱而污染石材面。
- d. 所有外装饰材料需先做小样，经甲方及设计单位认可方可大面积施工。
- e. 图中所有饰面材料及所用金属配件样品须经景观设计师核准后方可大面积采购。
- f. 所有室外设施（包括休憩座椅、垃圾桶、灯光设备、喷泉设施等），须由专业供货商送交资料，由工程业主及景观设计人员共同选定，现场安装调试必须由施工单位组织进行。

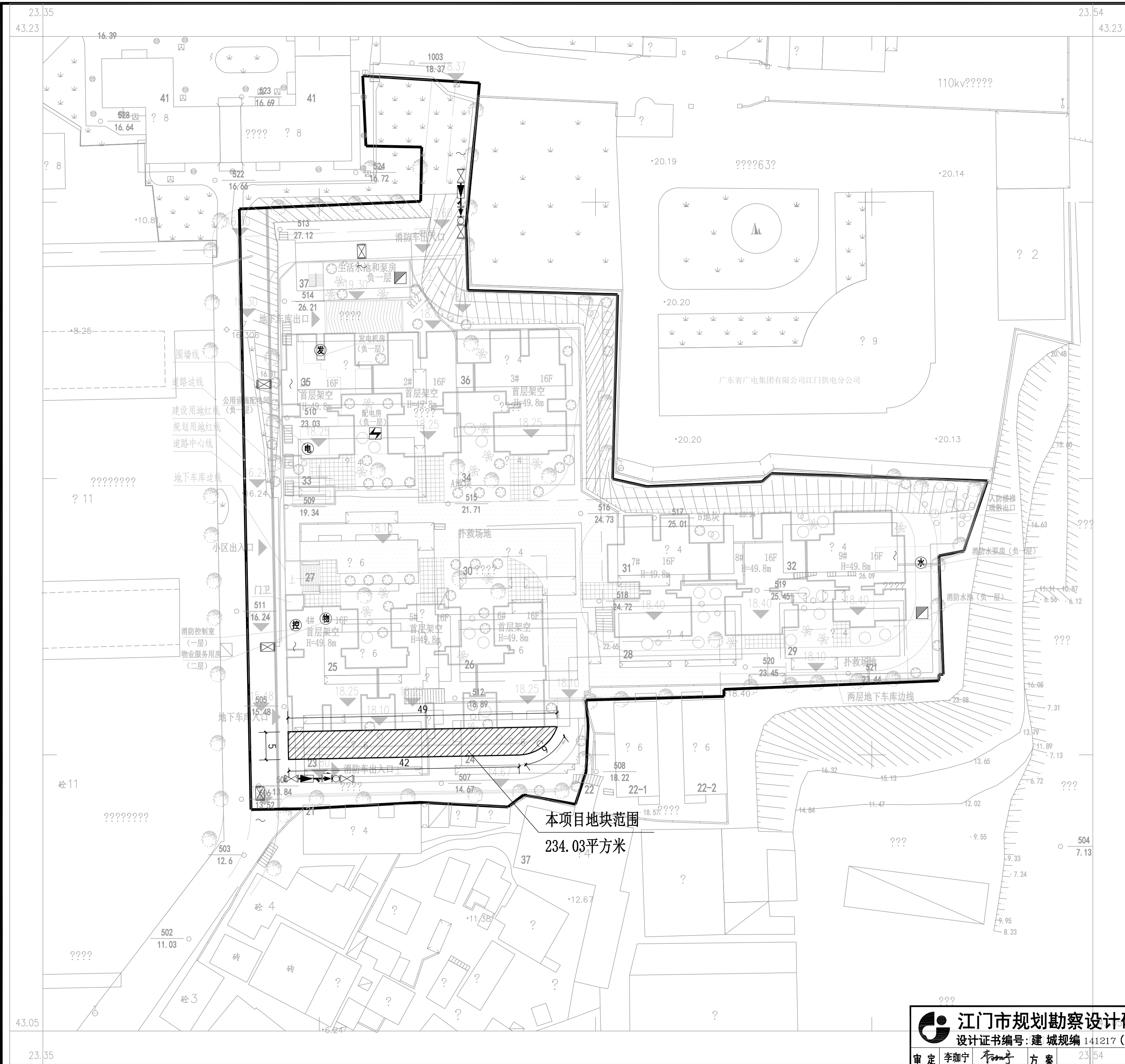
五、备注

1. 本图为正式施工成果图，施工前施工方应认真审查图纸，经施工图会审后，在确定各工种施工图无误且意见一致后，方可进行施工。
2. 图中有多处类似做法时，若在局部图纸中未做交代，则按已做交代的图纸内容统一做法。
3. 施工中如需改变设计意图，需征得设计单及有关部门批准。
4. 一切依图内数字所示为准，尺寸量度以地盘实物为准。
5. 所有涉及结构承载力的设计，需经过结构设计师核算后，方可施工；
6. 本说明与现行相关规范有冲突时，以现行相关规范为准；
7. 未详尽处施工应按国家及本地区现行有关施工规范进行施工。

8. 本工程所采用砂浆（包括索引图集里标明的砂浆）均应按照下表对应关系转换为《预拌砂浆》GB/T25181—2020相应标注。（禁止现场搅拌砂浆）

预拌砂浆标注对应表		
品种	《预拌砂浆》GB/T25181—2010标注	其他标准标注
砌筑砂浆	DMM5、WMM5	M5混合砂浆、M5水泥砂浆；Mb5混凝土块体（砖）专用砌筑砂浆
	DMM7.5、WMM7.5	M7.5混合砂浆、M7.5水泥砂浆；Mb7.5混凝土块体（砖）专用砌筑砂浆
	DMM10、WMM10	M10混合砂浆、M10水泥砂浆；Mb10混凝土块体（砖）专用砌筑砂浆；Ms10蒸压灰砂普通砖、蒸压粉煤灰普通砖专用砌体砂浆
	DMM15、WMM15	M15混合砂浆、M15水泥砂浆；Mb15混凝土块体（砖）专用砌筑砂浆；Ms15蒸压灰砂普通砖、蒸压粉煤灰普通砖专用砌体砂浆
	DMM20、WMM20	M20水泥砂浆；Mb20混凝土块体（砖）专用砌筑砂浆；Ms20蒸压灰砂普通砖、蒸压粉煤灰普通砖专用砌体砂浆
	DMM25、WMM25	M25水泥砂浆；Ms25蒸压灰砂普通砖、蒸压粉煤灰普通砖专用砌体砂浆
	DMM30、WMM30	M30水泥砂浆
抹灰砂浆	DPM5、WPM5	1:1:6混合砂浆
	DPM10、WPM10	1:1:4混合砂浆
	DPM15、WPM15	1:3水泥砂浆
	DPM20、WPM20	1:2水泥砂浆、1:2.5水泥砂浆、1:1:2混合砂浆
地面砂浆	DSM15、WSM15	1:3水泥砂浆
	DSM20、WSM20	1:2水泥砂浆
	DSM25、WSM25	1:1水泥砂浆
备注：D=Dry—mixed=干混、W=Wet—mixed=湿拌、M=Masonry=砌筑、P=Plastering=抹灰、S=Sur		

江门市规划勘察设计院有限公司					兴建设单位	江门市住房和城乡建设局	设计阶段	施工图
设计证书编号：建城规编141217（甲级）A244066896								设计编号
审定	李迦宁	李迦宁	方案		项目负责人	张祥华	张祥华	日期
审核	张祥华	张祥华	设计	张慧峰				图别
校对	何焕全	何焕全	制图					图号
工程名称						江门市蓬江区盈泽园地下车库电动自行车充电桩场地建设项目	2024. 07	场地
图纸内容						场地设计说明		YJ-01



N

1: 500

广东省广电集团有限公司
江门供电分公司

胜利新城住宅小区

胜利市场

世纪城

地块位置

本项目所在地块位置

图例

规划用地红线

本项目设计范围

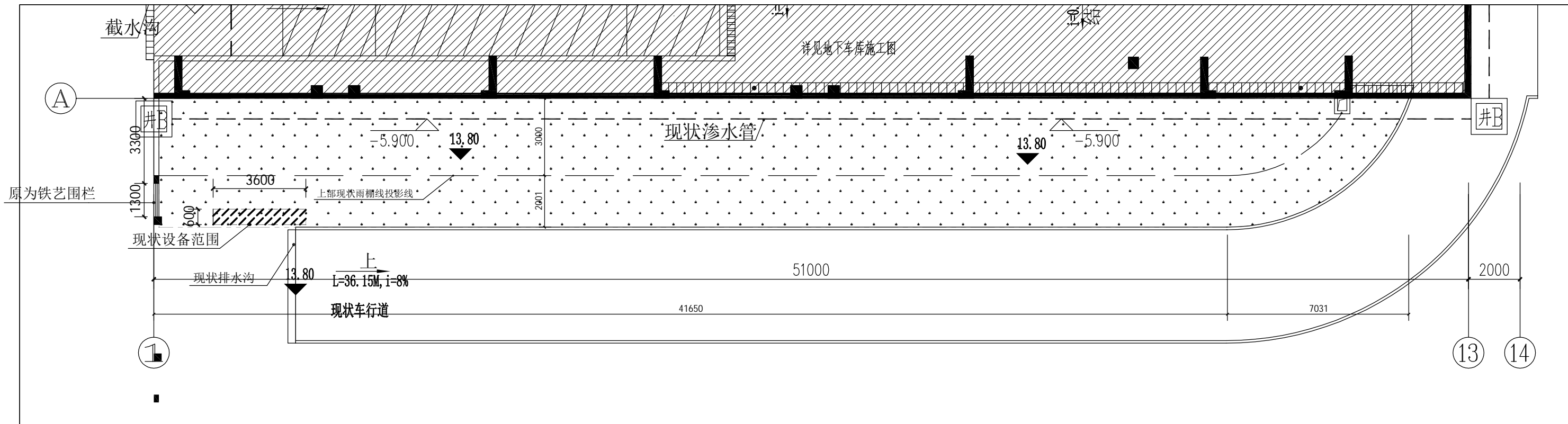
电动自行车场改造范围示意图

1:500

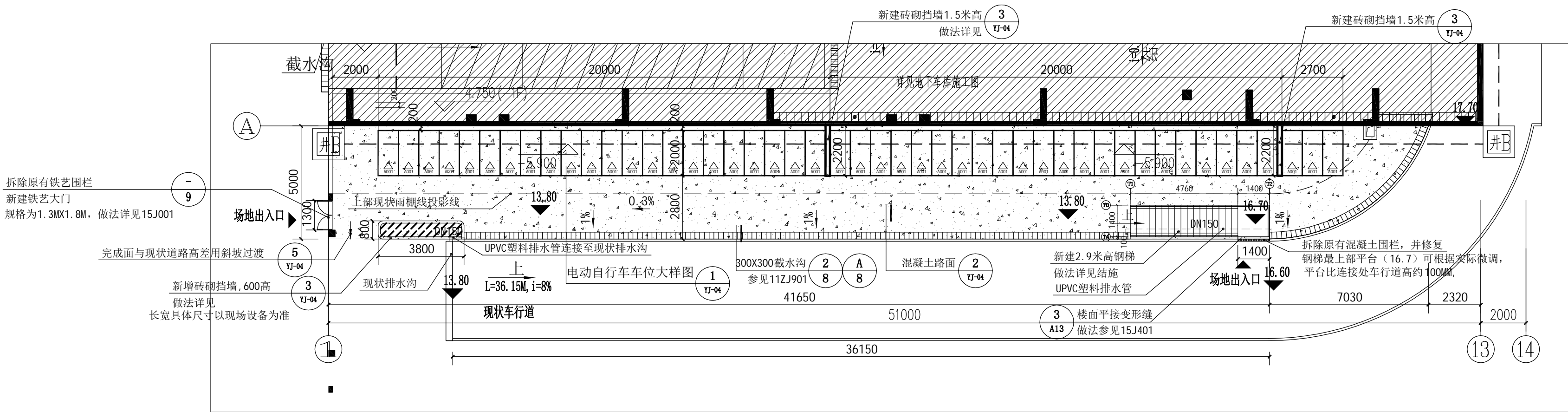
<div>江门市规划勘察设计院有限公司</div> <div>设计证书编号: 建 城规编 141217 (甲级) A244066896</div>				建设单位		江门市住房和城乡建设局		设计阶段	施工图
审定 李珈宁		方案		23.54		项目负责人 张祚华		工程名称	江门市蓬江区盈泽园地下车库电动自行车充电桩场地建设项目
审核 张祚华		设计		张慧峰				图 别	场地
校对 何焕全		制图						图 号	VJ-02

办公地址: 江门市堤东路129号三楼

电话: 3160652 3160691



电动自行车场现状平面图 1:150



注意事项:

- 设计原则上不破坏原场地的排水系统,若施工过程中破坏了原场地的排水系统而造成管道阻塞、漏水、积水等,必须将排水系统修复完整,确保排水系统通畅。除施工图中说明的防水措施外,施工完成后应确保保天面不渗水、漏水,具体措施应按相关规范,或与甲方及设计人员协商。
 - 本工程采用的建筑材料和设备应符合环境保护要求和行业标准,符合国家和地方的准入制度要求,应有产品合格证书和性能检测报告,材料的品种、规格、性能等,应符合现行国家产品标准和设计要求。
 - 施工前必须做好围蔽措施及安全防护措施,如有临近树枝影响施工需与相关部门协调进行修剪。
- 说明
- 本图尺寸单位以毫米计。
 - 图中坐标系统采用江门独立坐标系;高程系统为1985国家高程基准。
 - 图中所有标线材料均采用热熔型反光标线涂料。
 - 交通标线涂料的技术要求应符合现行《路面标线涂料》(JT/T 280)和《道路交通标线质量要求和检测方法》(GB/T 16311)的要求。
 - 连续设置的实线类标线,应每隔15m左右设置排水缝,其他标线可能阻水时,应沿排水方向设置排水缝,排水缝宽度一般为3cm~5cm。
 - 外加钢结构疏散楼梯饰面漆做法详见15ZJ001-103- 涂 208,耐火极限不小于 2.0h。
 - 1.5米高砖砌挡墙和混凝土路面与建筑交接处采用聚乙烯泡沫塑料及密封胶膏嵌缝。

详见12J003

电动自行车场改造平面图 1:150

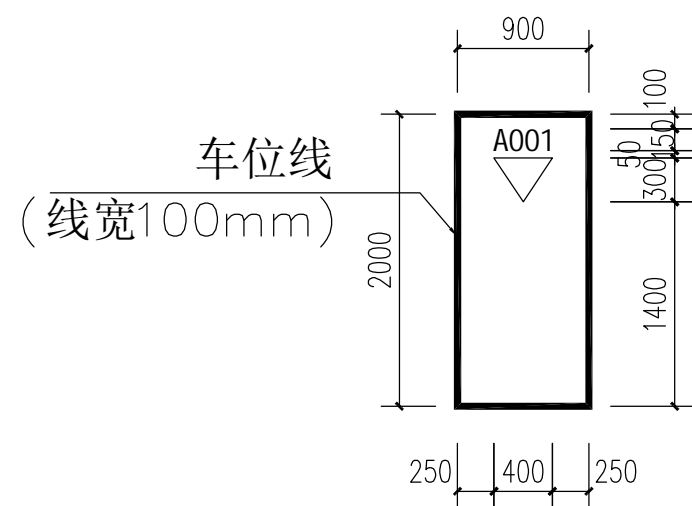
本项目改造内容:

- 铲除原有绿化,更改为混凝土路面,面积约234.03平方米。
- 原有围栏更改为铁艺大门,位置详见图纸。
- 增加电动自行车车位(共47个)画线,并增设1.5米高砖砌矮墙分隔。
- 5米高砖砌挡墙和混凝土路面与建筑交接处采用聚乙烯泡沫塑料及密封胶膏嵌缝,做法参见图集12J003
- 新增砖砌墙体,保护现状设备。
- 拆除绿化上凸出地面的的喷灌水管,保留主管,保留原有地块管井。
- 现状墙面排水立管底部做600高包管处理,共五处,做法为砌筑60厚加气混凝土,外加内墙面砖。
- 增设钢扶梯,钢梯两侧均安装1200高钢梯栏杆详见15J401
- 增设截水沟。
- 因铺设混凝土路面,原草地上的检查井需做抬升,详见
- 设备部分详见给排水及电气施工图。

 江门市规划勘察设计院有限公司 设计证书编号: 建 城规编 141217 (甲级) A244066896				兴建设单位	江门市住房和城乡建设局	设计阶段	施工图
审定	李迦宁	方案		项目负责人	张祚华	工程名称	江门市蓬江区盈泽园地下车库电动自行车充电桩场地建设项目
审核	张祚华	设计	张慧峰			图纸内容	电动自行车场改造平面图
校对	何焕全	制图				图 别	场地
						图 号	VJ-03

办公地址: 江门市堤东路129号三楼

电话: 3160652 3160691

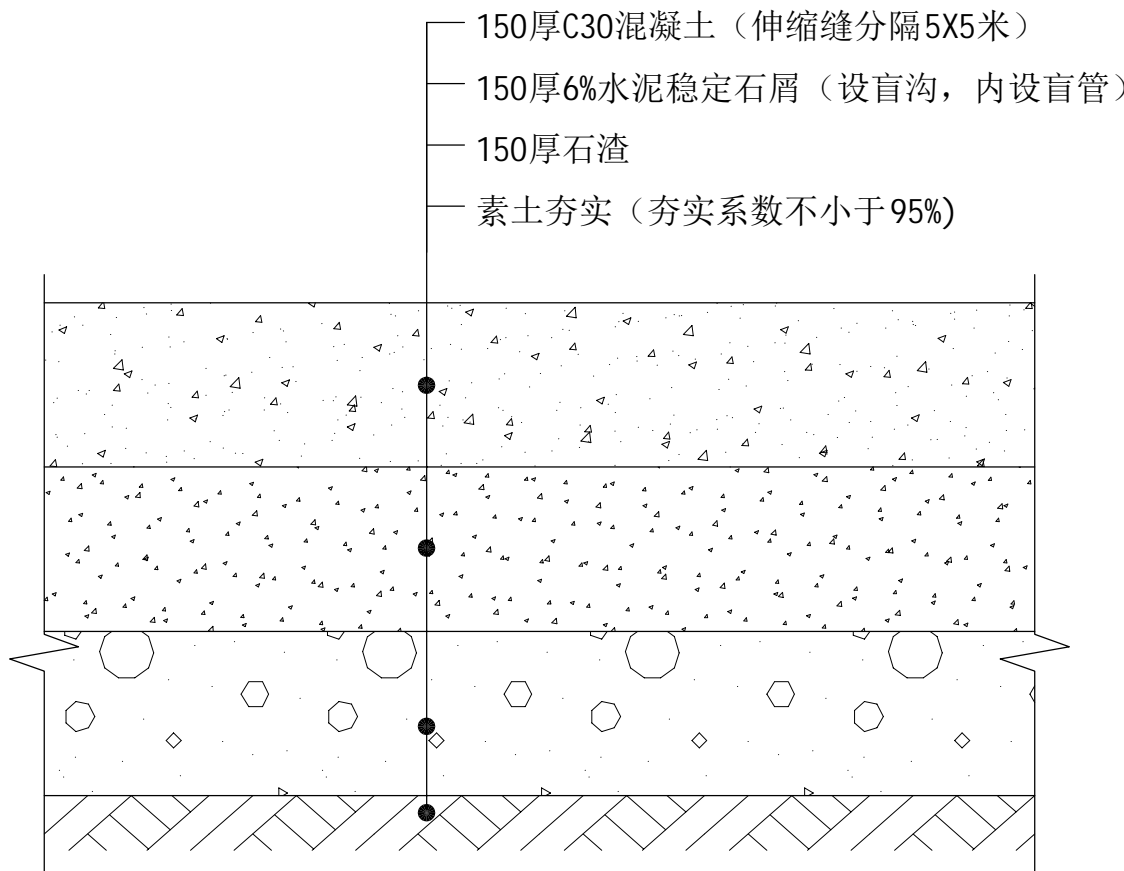


1

电动自行车车位大样图

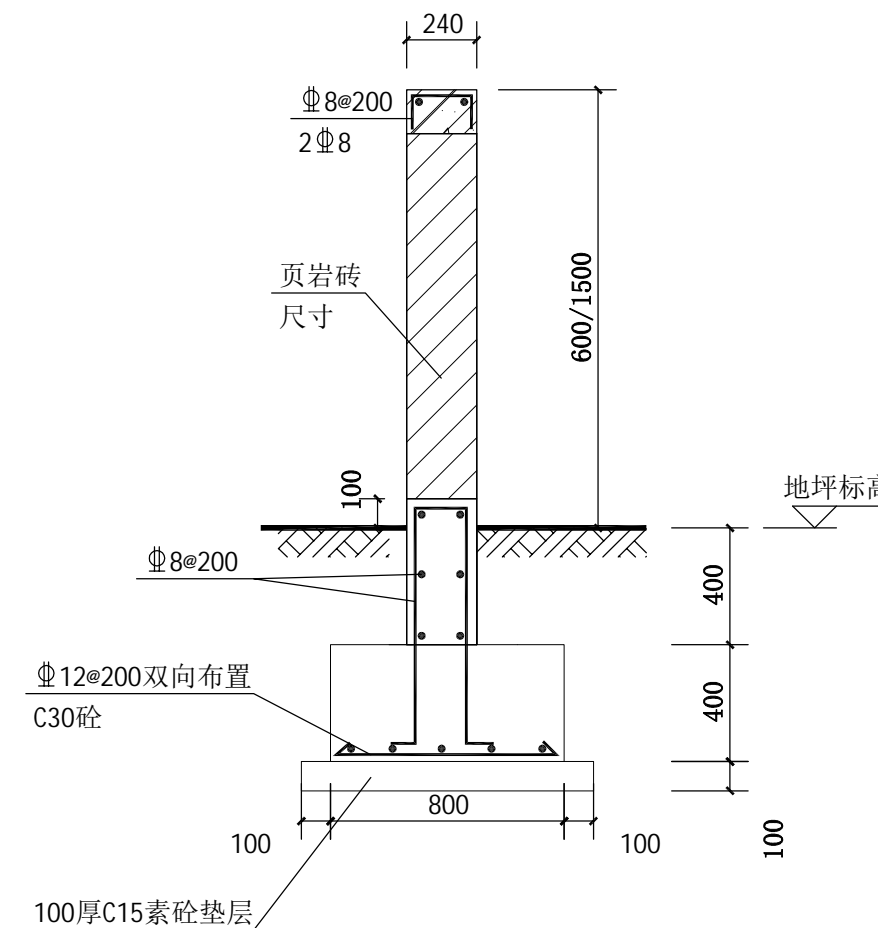
字体笔宽 30mm

划线说明：所有车位边线划线均居中划线。



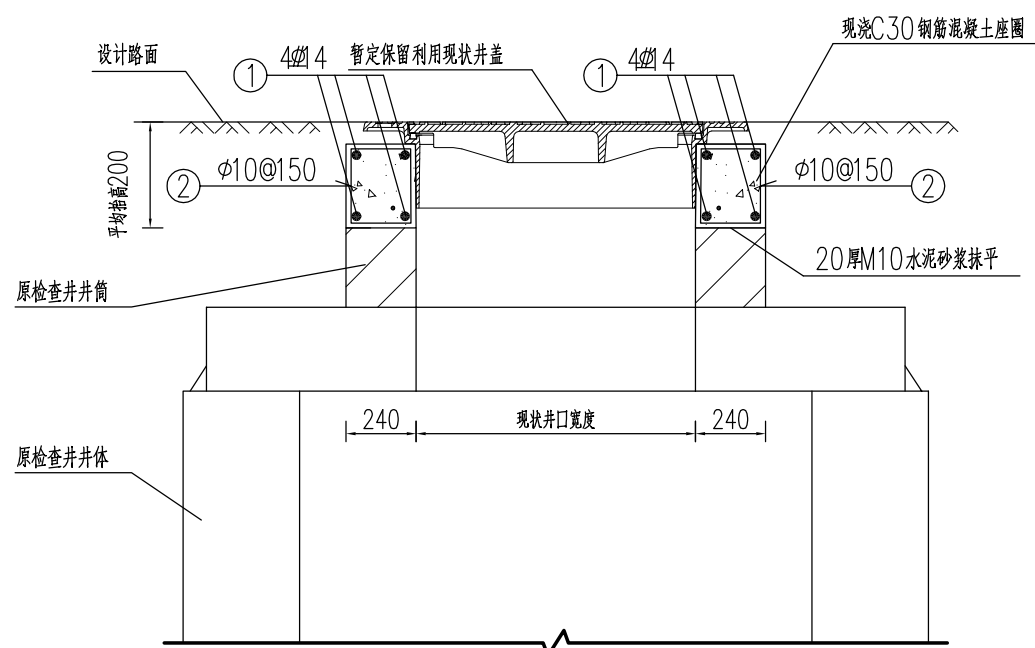
2

混凝土地面结构设计图



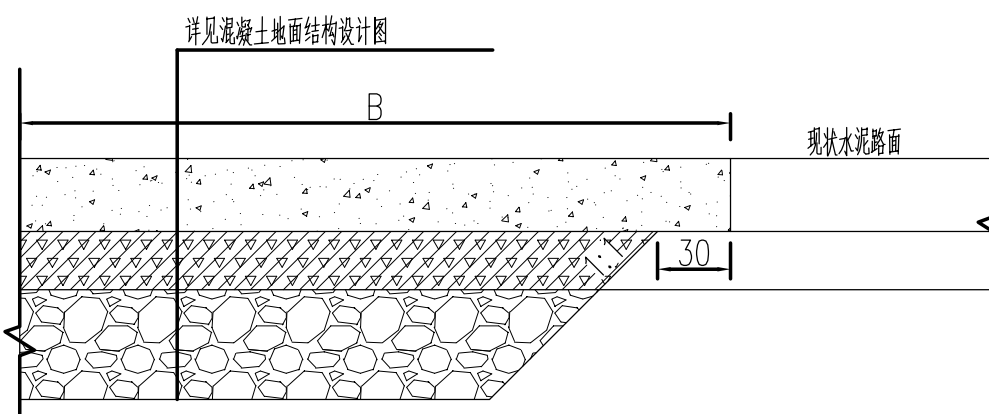
3

新建砖砌挡墙大样图



4

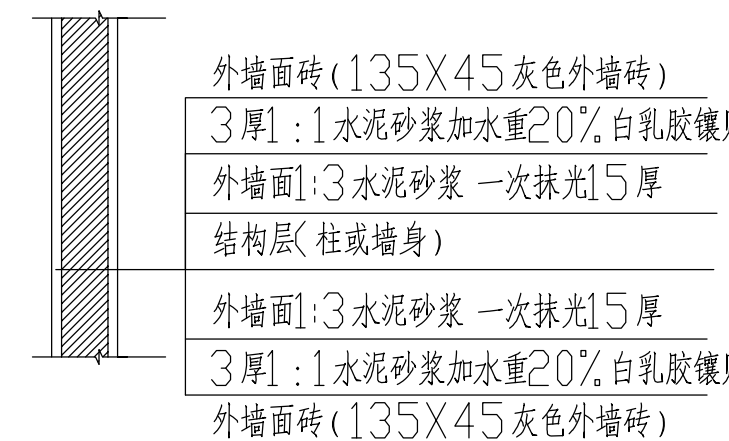
检查井抬升大样图



5

路面结构设计图

适用于新建水泥地面与现状地面交接处



6

墙面做法大样

适用于砖砌挡墙

注：

1. 砌筑的砌块强度等级为：A5.0，混合砂浆强度等级为WM5；

2. 本工程采用 烧结页岩多孔砖，砌体材料技术及使用要求需满足国家相应的规范和规程。

1) 抗压强度： $\geq 5.0\text{MPa}$ ； 2) 导热系数： $0.501\text{W/m}\cdot\text{K}$ ； 3) 材料干密度： 1318kg/m^3 ；
4) 比热容： $1.05\text{KJ/kg}\cdot\text{K}$ ； 5) 蓄热系数： $7.11\text{W/m}\cdot\text{K}$ ； 6) 放射性物质含量不超过国家限制标准；
7) 养护龄期：出釜后在遮棚内养护15天以上； 8) 本工程选用规格： $240\times 190(180)\times 90\text{mm}$

江门市规划勘察设计院有限公司						兴建设单位	江门市住房和城乡建设局	设计阶段	施工图
设计证书编号：建 城规编 141217 (甲级) A244066896								设计编号	JBY2024JZ2007
审定	李珈宁	方案		项目负责人	张祚华	工程名称	江门市蓬江区盈泽园地下车库电动自行车充电桩场地建设项目	日期	2024. 07
审核	张祚华	设计	张慧峰			图纸内容	场地大样图	图 别	场地
校对	何焕全	制图						图 号	YJ-04

办公地址：江门市堤东路129号三楼

电话：3160652 3160691