

建筑市场简报

2019 年第 2 期(总第七十七期)

江门市住房和城乡建设局建筑市场监管科编

2019 年 4 月 16 日

目 录

- 一、 房屋建筑及市政工程项目招投标情况
- 二、 “两场联动”及市场监管
- 三、 查处建筑市场违法行为案件情况
- 四、 部分建筑主材指导价（2 月）

一、 房建及市政项目招投标情况

2 月份，全市共完成房建及市政工程招投标项目 7 宗。其中施工类项目完成招投标共 6 宗，招标控制价 12079.20 万元，中标价 11729.28 万元，通过招投标节约投资 349.92 万元，总下浮率为 2.90%。房建类施工项目招标控制价 1525.46 万元，中标价 1502.32 万元，节约投资 23.14 万元，下浮率为 1.52%；市政类施工项目招标控制价 10553.74 万元，中标价 10226.96 万元，节约投资 326.78 万元，下浮率为 3.10%。

详细情况见下表：

地区	项目数		中标价 (万元)	招标控制价 (万元)	降低 (万元)	下浮率 (%)
市直	房建	1	135.85	138.85	3.00	2.16
	市政	1	100.34	103.13	2.79	2.71
蓬江区	房建	0	0.00	0.00	0.00	/
	市政	0	0.00	0.00	0.00	/
江海区	房建	0	0.00	0.00	0.00	/
	市政	2	10126.62	10450.61	323.99	3.10
新会区	房建	0	0.00	0.00	0.00	/
	市政	0	0.00	0.00	0.00	/
台山市	房建	0	0.00	0.00	0.00	/
	市政	0	0.00	0.00	0.00	/
开平市	房建	2	1366.47	1386.61	20.14	1.45
	市政	0	0.00	0.00	0.00	/
鹤山市	房建	0	0.00	0.00	0.00	/
	市政	0	0.00	0.00	0.00	/
恩平市	房建	0	0.00	0.00	0.00	/
	市政	0	0.00	0.00	0.00	/
房建小计		3	1502.32	1525.46	23.14	1.52
市政小计		3	10226.96	10553.74	326.78	3.10
合计		6	11729.28	12079.20	349.92	2.90

二、“两场联动”及市场监管

2 月份，蓬江区、台山市、鹤山市、恩平市开展了“两场联动”检查，具体情况如下：

（一）蓬江区检查情况

2 月 27 日，蓬江区住建局对“滨江 52 号地块项目”开展“两场联动”检查。2 月份蓬江区住建局共检查项目 94 个，发现质量安全隐患 63 项，发出整改通知书 8 份，主要质量安全隐患为消防管理落实不到位、部分项目安全员未认真履职、部分监理企业总监理工程师不到位等。蓬江区住建局要求施工企业、监理企业确保人员到岗履职，认真落实问题整改。



蓬江区住建局检查滨江 52 号地块项目

（二）台山市检查情况



台山市住建局检查龙腾豪园项目

台山市住建局对“龙腾豪园项目”开展“两场联动”检查。2 月份共检查项目 15 个，发现质量安全隐患 104 项，发出整改通知书 15 份，主要质量安全隐患为未有效落实施工扬尘防治措施、临边防护措施不到位、检查时项目经理、专职安全员未到岗履职等。台山市住建局要求施工单位定人、定时、定措施进行整改，确保消除每项隐患。

（三）鹤山市检查情况

2 月 25 日，鹤山市住建局对“时代翠峰花园 1 标项目”、“鹤



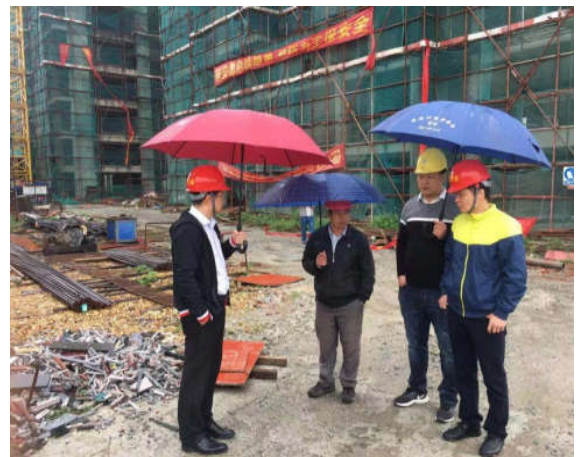
鹤山市住建局检查时代翠峰花园 1 标项目

城力净智能洗涤设备厂区工程项目”开展“两场联动”检查，重点查处项目违法分包、转包挂靠、任意压缩合理工期、降低工程质量安全标准等违法违规行为。2 月份鹤山市住建局共检查项目 7 个，发现质量安全隐患 27 项，发

出整改通知书 12 份，主要的质量安全隐患为未按要求落实结构节后复产“五个一”工作要求、未按要求提交节后复工检查表、建筑物安全警告牌不足等。目前，已基本完成整改工作。

（四）恩平市检查情况

2 月 20 日，恩平市住建局对“东城家园项目”开展“两场联动”检查。2 月份共出动执法人员 8 人次，检查工程项目 2 个，发现安全隐患 13 项，发出隐患整改通知书 2 份，主要质量安全隐患为施工起重机械使用手续未完



恩平市住建局检查东城家园项目

善、施工临时用电不规范、消防器材数量不足等。恩平住建局已要求责任单位针对存在的质量安全隐患逐项整改。

三、查处建筑市场违法行为案件处理情况（2 月）

（一）无建筑市场违法行为执法案件。

（二）无查处违法行为典型（重大）案件。

四、部分建筑主材指导价（2 月）

序号	名称	型号	单位	单价	与上月对比 (±元)	备注	与上月 相比
1	人工	综合工	工日	104.00	0.00	适用于广东省 2010年定额、2012 年维修定额	0.00%
2		单独装饰	工日	111.00	0.00	适用于广东省 2010年定额	0.00%
3	钢材	Φ10以内	t	4427.91	-31.44	HRB400	-0.71%
4		Φ12-14	t	4528.77	-73.89	HRB400	-1.61%
5		Φ16-25	t	4456.91	-74.61	HRB400	-1.65%
6	水泥	P.C 32.5	t	559.70	-9.07	袋装	-1.59%
7		P.O 42.5R	t	590.44	-14.88	袋装	-2.46%
8	泵送普通 混凝土	C20	m ³	616.59	-0.22	不含泵送费	-0.04%
9		C25	m ³	626.89	-0.22	不含泵送费	-0.04%
10		C30	m ³	637.18	-0.23	不含泵送费	-0.04%
11		C35	m ³	652.63	-0.23	不含泵送费	-0.04%

说明：材料单价含增值税

公开方式：主动公开

送：省住建厅，市监委，市府办，市发改局、财政局、司法局、市公共资源交易中心，各市（区）住建局，市建筑业协会、市安监站、造价站、质监站

江门市住房和城乡建设局办公室

2019年4月16日印发